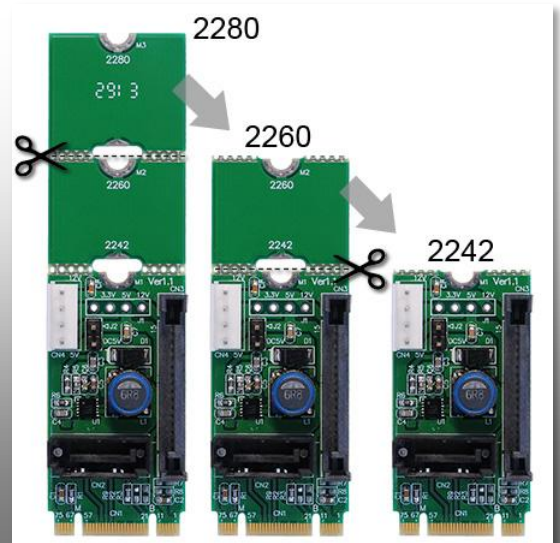
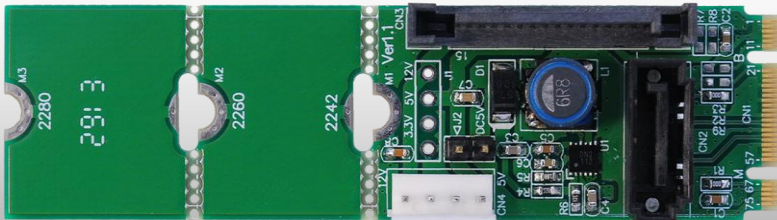


## M2S V1.1

SATA 電源付 M.2-Socket2-B+M-2242-SATA アダプタ

Product > SATA interface > M2S V1.1



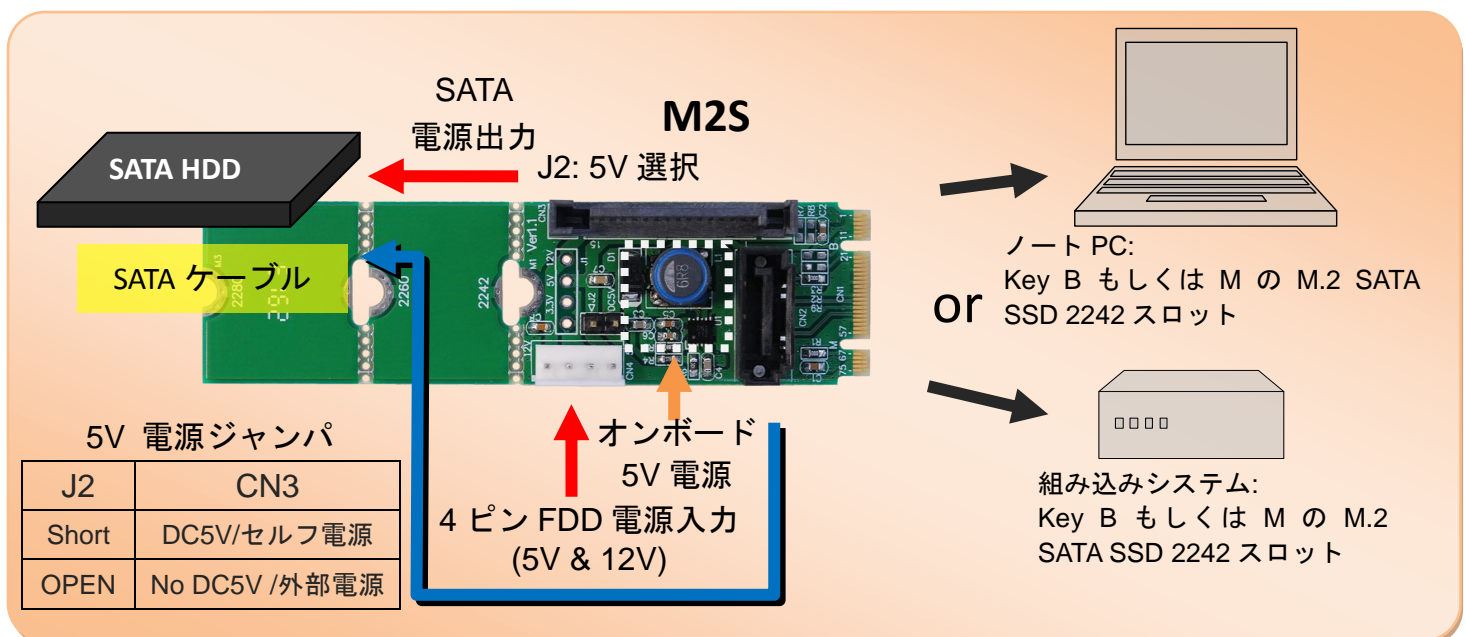
### 概要

M2S は M.2 Socket2 スロットに SATA コネクタを接続可能にする開発用治具です。SATA ポート・電源ケーブルを経由し、システム外部に SATA デバイスを接続することが可能です。

M2S は SATA SSD 用 TYPE 2242-D2-B-M の M.2 socket 2 をサポートします。SATA インターフェースは SATA 標準のデータ用 SATA 7 ピンコネクタおよび電源出力用の 15 ピンコネクタです。

SATA 標準 15 ピンコネクタからの電源出力は 2 タイプあります。外部電源入力モードは FDD4 ピンコネクタから 5V/12V を入力して 3.3V/5V/12V 出力をサポートし、主に 3.5 インチ HDD などでも利用します。セルフ電源モードでは外部電源出力は不要で、3.3V/5V 出力をサポートし、主に 2.5 インチ HDD などでも利用します。

特に生産・開発現場での工数と時間を削減する目的で設計されています。



## 仕様一覧

- M.2-Socket2-B+M-2242スロットに標準のSATAデバイスを接続可能。
- Compliant with PCIe M.2 Specification Rev 1.0準拠
- 本体サイズ: TYPE 2242-D2-B-M
- エッジコネクタ部対応キー : B+M (Key BおよびKey Mの両対応)
- SATAインターフェース : 標準7ピンSATAコネクタ
- Serial ATA Revision 3.1準拠
- 電源出力: 標準15ピンSATAコネクタ

## サポートOS:

- 本製品自体にはドライバは必要なく、SATAデバイスのドライバがあればどのOSでも動作可能です。

## システム要求:

- KeyBもしくはKey MのSATA SSD用Type 2242サイズM.2 Socket 2のソケット

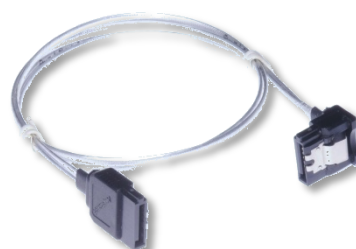
## 注意事項:

- 試験用の治具であり、家庭や事務所で一般利用する製品ではありません。
- 現在 Rev 1.0 互換です。更新された仕様と異なる場合があります。
- 本製品は SATA SSD 用 M.2-Socket2-B+M-2242 のスロットでのみ動作します。mSATA、MiniCard スロット、EeeC 用 SSD スロット、Apple MacBook Air SSD 等のスロットでは動作しません。
- SATA のみのサポート。PCIe や USB などの他のインターフェースや他のキー(Key A や Key E)は非サポートです。
- 外部電源入力モードでは J2 のジャンパを外して OPEN とし、オンボード DC-DC 5V 出力を無効にしてください。4 ピン FDD コネクタからの外部入力の 5V とオンボード DC-DC 5V 出力が干渉します。

## M2S V1.1 同梱品一覧



**M2S V1.1**  
(SATA 電源付 M.2-Socket2-B+M-2242SATA  
アダプタ) x1



SATA ケーブル x1



SATAM-Y-SATAF x1



外部 5V/12V 電源供給ケーブル x1